

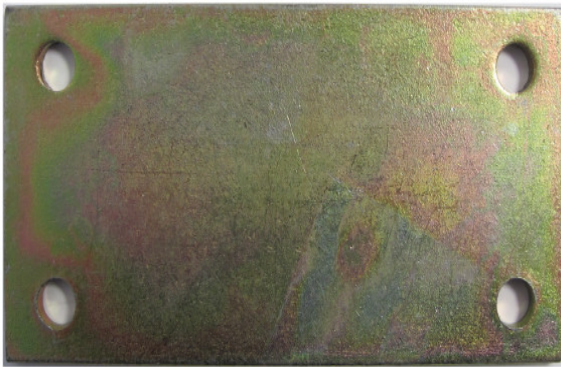
PLAQUETTE D'ASSEMBLAGE 4 TROUS Ø11 MM POUR TUBE LARGEUR 120 X 40 MM

Codes produits :

Référence 05227

Description du produit :

- Dimensions hors tout (L x l x H) : 155 x 80 x 5 mm
- Entraxe de fixation : 130 mm / 50 mm
- Distance entre trous : 120 mm / 40 mm
- Diametre des trous : 11 mm
- Poids : 0,470 kg



155

caractéristiques du produit :

Longueur ext. (mm): 155

Profondeur ext. (mm): 80

Hauteur ext. (mm): 5

Sous catégorie: Plaquette d'assemblage

Distance entre trous (mm): 120

Distance entre trous (mm): 40

Nombre de trous: 4